

COMPOSITE:

Composite គឺជាសំភារៈបិទបិទដែលមានពណ៌ដូចធ្មេញ។ វាអាចប្រើសំរាប់បិទធ្មេញមុន រឺ ធ្មេញក្រោយ ។ វាមានគ្រាប់កញ្ចក់តូចៗ (glass particle) កប់នៅខាងក្នុង resin matrix ។ Composite មានច្រើនប្រភេទខុសៗគ្នា ហើយអាចមានជាម្សៅពីរលាយចូលគ្នា រឺ ជាម្សៅមួយនៅក្នុងសីរ៉ាំងពណ៌ខ្មៅដែលវារឹង នៅពេលប៉ះនឹងពន្លឺខ្លាំង ។

Composite សំរាប់ធ្មេញមុខ មានគ្រាប់ស្អិតតូចៗណាស់ ដូច្នោះវាអាចប៉ូលាអោយរលីងចាំងល្អ ។ Composite សំរាប់ធ្មេញក្រោយមានគ្រាប់ធំៗជាង ដើម្បីទប់ទល់នឹងការទំពារ ។ គ្រាប់កញ្ចក់តូចៗ សន្មតថាប្រើដើម្បីអោយវាឆ្លុះពិធ្មេញដែលនៅជុំវិញ ប៉ុន្តែ composite ដែលត្រូវការពន្លឺដើម្បីរឹងដែលយើងប្រើ មានពណ៌ផ្សេងៗ ដើម្បីជួយអោយវាអាចផ្គូផ្គងដូចនឹងពណ៌ធ្មេញ ។

Compules (គ្រប់គ្រាន់សំរាប់ការបិទតូចមួយ)
ត្រូវការកាំភ្លើងដើម្បីរុញ composite មកខាងក្រៅ

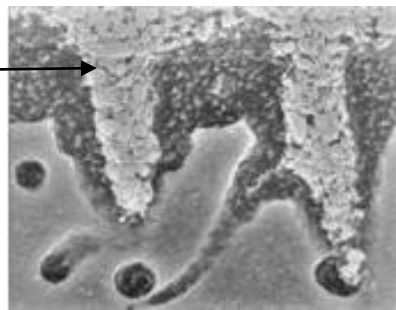
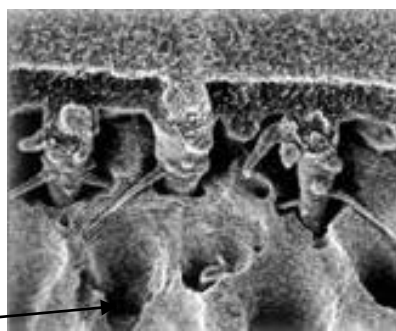
Basic Light Cured Composite :
ឥឡូវនេះបានជំនួសមកវិញដោយប្រភេទគ្រាប់ដែលមានពណ៌ស្រមោលផ្សេងៗគ្នា

Duo-cure composite រឹងដោយប្រើ រឺ មិនប្រើពន្លឺ គេប្រើវាសំរាប់ធ្វើជាស៊ីម៉ង់ក្លាប់ crowns និង veneers ។



ACID ETCH RETENTION: (ចូរចាំថា ត្រូវពាក់វ៉ែនតាដើម្បីការពារការខូចខាតទាំងឡាយណាពីការខ្ចាត់ទឹក)

ដើម្បីជួយអោយការបិទនោះ ជាប់នៅក្នុងប្រហោងធ្មេញ ហើយបញ្ឈប់ការលេចជ្រាបនៅតាមតែមជុំវិញនៃបំណះធ្មេញនោះយើងប្រើ bonding agent ។ Etching gel (ជាអាស៊ីតផូស្វ័ររិច) បន្តិចត្រូវបានដាក់ចូលដោយផ្ទាល់ទៅលើធ្មេញ រឺ ដាក់ទៅលើជក់រួចលាបវាទៅលើធ្មេញដោយទុកយ៉ាងតិច ២០វិនាទី ។ បន្ទាប់មកត្រូវលាងសំអាតវាអោយបានម៉ត់ចត់ដោយប្រើទឹកបាញ់លាង និង ម៉ាស៊ីនបិទទឹកមាត់ ។ ប្រសិនបើ bonding នោះគ្រាន់តែលាបលើenamel នោះenamel នឹងស្ងួតយ៉ាងល្អរហូតដល់ផ្ទៃ enamel ដែលបានដាក់អោយកាត់ដោយអាស៊ីតនោះ អាចមើលឃើញយ៉ាងច្បាស់ថាជា “ផ្ទៃដូចត្រីល” ។ ទឹក etching នោះ បានបង្កើតរន្ធតូចៗនៅក្នុងផ្ទៃរបស់ enamel ។



Bonding agent ត្រូវបានលាបលើផ្ទៃរបស់ enamel ហើយវានឹងជ្រាបចូលទៅក្នុងប្រហោងតូចៗទាំងនោះ ។ នៅពេលធ្វើការភ្ជាប់ទៅនឹង dentine នោះdentine ត្រូវសំដួតតិចតួចបានហើយ ដូច្នោះមិនមានទឹកនៅខាងក្រោម ប៉ុន្តែប្រសិនបើសំដួតវាខ្លាំងពេក វានឹងខូចខាតដល់ odontoblast ដែលនាំអោយស្អិតជាប់មិនល្អ ។

ដោយសារមានអ្នកផលិត composite ខុសៗគ្នារាប់រយនាក់ នោះ bonding resin ក៏មានប្រភេទផ្សេងៗគ្នាច្រើនដែរ ហើយប្រភេទនីមួយៗនោះ អាចមានរបៀបប្រើប្រាស់ផ្សេងៗគ្នា ។

វាមានសារៈសំខាន់ដែលអ្នកត្រូវអានការណែនាំរបស់ក្រុមហ៊ុនផលិត ដូចនេះអ្នកនឹងដឹងពីអ្វីដែលត្រូវពេញនឹងធ្វើ និង តំរូវអោយអ្នកធ្វើអ្វី ។ វាមានសារៈសំខាន់ដែលធ្វេញត្រូវរក្សាអោយស្ងួតល្អពីទឹកមាត់ ព្រោះទឹកមាត់បញ្ឈប់ bonding មិនអោយស្អិតជាប់ទៅនឹងធ្វេញ ។

វិធីល្អបំផុតក្នុងការព្យាបាលធ្វេញអោយស្ងួតនោះ គឺប្រើ rubber dam—បើមិនប្រើវាទេ អាចប្រើ ដុំសំលឹមូល រឺ dry Guard ដោយប្រើអមជាមួយឧបករណ៍បឺតទឹកមាត់ នៅពេលដំណើរការធ្វើនោះ ។

Resin មួយចំនួនគ្រាន់តែស្អិតជាប់ទៅនឹង enamel ហើយ ខ្លះទៀតស្អិតជាប់ទៅនឹង dentine ។ ខ្លះទៀតត្រូវការប្រើ resin លើសពីមួយ ។ វាអាចនឹងរឹងដោយសារប្រតិកម្មគីមី (ដបមួយ resin និង ដបមួយ catalyst) រឺ ដោយសារពន្លឺដែលបញ្ចាំងលើវា ។

Dentine bonding (ជា bonding សំរាប់ dentine) : យក១តំនក់ៗ

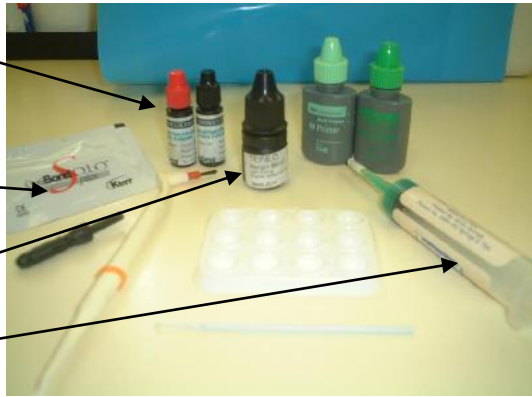
ពីដបនីមួយៗ លាយបញ្ចូលគ្នាលើថាស ។

Optident—ជា bonding សំរាប់ dentine— ហែកកញ្ចប់

ហើយប្រើជាមួយជក់តូច ។

Terec—សំរាប់ភ្ជាប់ជាមួយ enamel ប៉ុណ្ណោះ ប្រើសំរាប់ veneer ។

Etching gel (អាស៊ីតផូស្វ័រវិច) ដាក់ក្នុងពែងរបស់បន្ទះថាស ។



ប្រសិនបើប្រើប្រភេទម្សៅពីរផ្សេងគ្នា ម្សៅទាំងពីរនោះត្រូវដាក់លើបន្ទះទ្រនាប់សំរាប់លាយក្នុងបរិមាណស្មើគ្នា ហើយលាយវា បញ្ចូលគ្នាដោយម៉ត់ចត់ ។ ទ្រនាប់ និង spatula សំរាប់លាយ ត្រូវហុចអោយទន្តពេទ្យ ហើយសំភារៈប៉ះបិតនោះ ត្រូវដាក់បញ្ចូល ក្នុងប្រហោងធ្វេញដែលជាកន្លែងវានឹងជាប់ជាមួយ bonding តាមរយៈប្រតិកម្មគីមី ហើយវានឹងរឹងក្នុងអំឡុងពេលប្រហែល១នាទី ។

Composite ដែលរឹងដោយពន្លឺ ត្រូវបានដាក់នៅក្នុងប្រហោងធ្វេញ ហើយអាចធ្លាក់ជារូបរាងបាន ដោយសារវានឹងរឹង លុះត្រាពន្លឺខ្លាំងដាក់បញ្ចាំងដោយផ្ទាល់លើវា រយៈពេលយ៉ាងតិច ២០វិនាទី ។ កំរាស់តែ 2mm នៃ composite ប៉ុណ្ណោះ នឹងរឹង ។

ចំពោះប្រហោងធ្វេញធំៗ ជាពិសេសធ្វេញក្រោយបរិមាណបន្តិចនៃ composite ត្រូវបានដាក់ទៅក្នុងប្រហោងធ្វេញរួចធ្វើ អោយរឹងដោយពន្លឺ ហើយបន្ទាប់មកបន្តដាក់បន្តិចទៀតរួចបាញ់ពន្លឺអោយរឹង ធ្វើដូចនេះរហូតដល់ ប្រហោងធ្វេញត្រូវបានបំពេញអោយ លើសបន្តិច ។ បំណះធ្វេញដែលរឹងហើយនោះ ត្រូវបានត្រឹមដោយប្រើផ្លែខែ diamonds ម៉ត់ពិសេស និង ឌីសសំរាប់ប៉ូលា ។

Composite រាវ មានច្រើនពណ៌ និង កំរាស់កំហាប់ផ្សេងៗគ្នា ប៉ុន្តែ ភាពងាយស្រួលរបស់វានោះគឺ ការដែលវាហូរអាចធ្វើការ



កែប្រែបានតាមទំហំមូលដែលយកមកប្រើ ។ ជាធម្មតា វាត្រូវបានគេ ប្រើសំរាប់ទ្រាប់បាតប្រហោងធ្វេញជ្រៅខ្លាំង ដែលនឹងត្រូវបិតបំពេញដោយ composite ។ វាក៏អាចយកមកប្រើក្នុងករណីសឹកផ្ទៃនៃធ្វេញមុខ និង ធ្វេញចំហៀង រឺ សំរាប់ជួសជុលបំណះធ្វេញដែលធ្លាប់បានបិតរួច ។