

ការទប់ស្កាត់ការបង្ករោគ

ការទប់ស្កាត់ការចំលងរោគធ្វើឡើង--មុនពេល អំឡុងពេល និង ក្រោយពេលដំណើរការធ្វើអ្វីមួយ

ការលាងសំអាតដៃ

ការលាងសំអាតដៃជាវិធីតែមួយដ៏មានសារៈសំខាន់បំផុតនៃការទប់ស្កាត់ការបង្ករោគ--
ជាធម្មតាដៃមានអតិសុខុមប្រាណជាច្រើនដែលរស់នៅលើស្បែក និង ក្រោមក្រចក--សារពាង្គកាយផ្សេងៗទៀត (មេរោគ)
តោងជាប់ដៃអំឡុងពេលធ្វើការងារប្រចាំថ្ងៃ ដូចជាការប៉ះពាល់របស់របរផ្សេងៗជាដើម ។

បញ្ហាជាច្រើននៃការទប់ស្កាត់ការបង្ករោគ បណ្តាលមកពីសារពាង្គកាយដែលយើងប៉ះអំឡុងពេលធ្វើការ ។

ការលាងសំអាតដៃជំរុះចោលសារពាង្គកាយទាំងនេះ មុននឹងពួកវាឆ្លងទៅបុគ្គលដទៃទៀត រឺ ចំលងទៅរបស់របរណាមួយ
ដែលអ្នកដទៃអាចនឹងប៉ះវា ។

ឱកាសនៃការបង្ករោគ ត្រូវបានបំបាត់ដោយការធ្វើអនាម័យដៃអោយបានល្អស្អាត ។

ការអនុវត្តន៍ត្រឹមត្រូវ

- ក្រចកដៃគួរតែរក្សាអោយស្អាតជានិច្ច មិនលាបថ្នាំក្រចក ហើយកាត់អោយខ្លីៗ ។
- គ្រឿងអលង្ការមិនគួរពាក់ឡើយ លើកលែងតែចិញ្ចៀនសំរាប់សំគាល់ ដូចជាចិញ្ចៀនរៀបការ ។
- ការដាច់ដោចនៅកន្លែងណាមួយលើស្បែក គួរតែគ្របដោយបង់មិនជ្រាបទឹកពណ៌ខៀវអោយជិតល្អ ។
- គួរស្វែងរកដំបូន្មានពីខាងវេជ្ជសាស្ត្រ ចំពោះការខូចខាតស្បែកដោយភ្នាក់ងារបង្ករោគណាមួយ ឧទាហរណ៍ eczema

ដៃត្រូវតែលាងសំអាត មុន និង ក្រោយពេលធ្វើសកម្មភាពថែទាំណាមួយ រឺ ប៉ះពាល់អ្នកជំងឺឧទាហរណ៍ដូចជា:

- មុនពេលកាន់ចំណីអាហារ
- នៅពេល ដៃមើលទៅឃើញកខ្វក់
- មុនពេលដំណើរការធ្វើការងារស្អាតណាមួយ
- ក្រោយពេលដំណើរការធ្វើការងារកខ្វក់ណាមួយ ទោះបីជា ពាក់ស្រោមដៃក៏ដោយ
- ចន្លោះពេលព្យាបាលអ្នកជំងឺមួយម្នាក់ណា
- ចន្លោះពេលព្យាបាលបុគ្គលផ្សេងៗខុសៗគ្នា

វិធីលាងសំអាតដៃរបស់អ្នក

ការលាងសំអាតដៃមិនស្អាតកើតឡើងជាញឹកញាប់ ហើយកន្លែងដែលមិនបានលាងនោះគឺ ម្រាមដៃ បាតដៃ និង មេដៃ ។
វាគឺសំខាន់ណាស់ដែលថា ការលាងសំអាតដៃត្រូវធ្វើឡើងអោយបានត្រឹមត្រូវដើម្បីបញ្ឈប់ការសាយភាយនៃការបង្ករោគ ។
ការលាងជាមួយសាប៊ូរាវនិងទឹក ជំរុះចោលសារពាង្គកាយជាច្រើន ។ វាអាចទទួលយកបានសំរាប់គោលបំណងភាគច្រើន ។
ការដុសជាមួយអាល់កុលគឺជាជំរើសមួយទៀតដ៏មានសារៈ ប្រយោជន៍ នៅពេលដែលមិនមានមធ្យោបាយលាងសំអាតដៃ ។

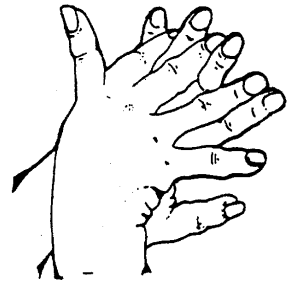
បច្ចេកទេសលាងនេះសមនឹងធ្វើទៅបាន ប្រសិនបើ ដៃកខ្វក់ដោយមើលមិនឃើញតែប៉ុណ្ណោះ ។

ឧបករណ៍ដែលត្រូវការប្រើសំរាប់ការលាងសំអាតដៃ:

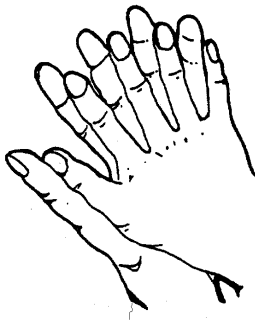
- បាសាំងលាងដៃ
- ទឹក រ៉ូប៊ីណេ ក្តៅនិងត្រជាក់
- សាប៊ូប្រឆាំងនឹងបាក់តេរី វី សាប៊ូធម្មតា(រាវ)
- កន្លែងក្រដាសជូតដៃប្រើហើយបោះចោល
- ធុងសំរាមដែលអាចបើកដោយជើង



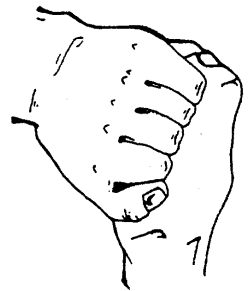
១. បាតដៃ ទល់នឹង បាតដៃ



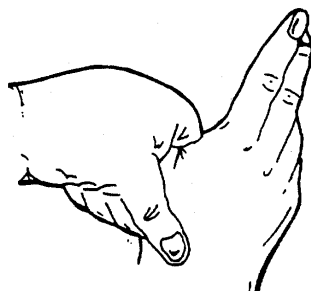
២. បាតដៃស្តាំលើខ្នងដៃឆ្វេង ហើយបាតដៃឆ្វេងលើខ្នងដៃស្តាំ



៣. ត្រដុសចន្លោះម្រាមដៃ ទល់នឹង ចន្លោះម្រាមដៃ



៤. ខ្នងរបស់ម្រាមដៃ ទល់នឹង បាតម្រាមដៃដោយចាក់ស្រែះ ជាមួយម្រាមដៃ



៥. ត្រដុសដោយរមួលមេដៃស្តាំ ក្នុងកណ្តាប់ដៃឆ្វេង ហើយ ធ្វើបញ្ជោលសមកវិញ



៦. ត្រដុសរមួលទៅមុខ ទៅក្រោយ ដោយម្រាមដៃក្តៅបស្តាំ នៅក្នុង បាតដៃឆ្វេង ហើយធ្វើបញ្ជោលសមកវិញ

មុនពេលដំណើរការធ្វើអ្វីមួយ:

ចុះកុងតាក់បើកឧបករណ៍ទាំងអស់របស់អ្នក

- បើកកុងតាក់ភ្លើងវះកាត់
- បើកកុងតាក់ភ្លើងធំ
- កំប្រិសស័រ
- កៅអី
- ទឹកភ្ជាប់ទៅកៅអីធ្មេញត្រូវបើក (ប្រសិនបើសមស្រប)

ត្រូវទីផ្សារទៀត--ធ្វើឡើងតែម្តងនៅពេលចាប់ផ្តើមការងារពិជ្ជមានបំផុត:

- ដបទឹកនៅជាប់នឹងកៅអីធ្មេញត្រូវដាក់ទឹកបំពេញ (ប្រសិនបើសមស្រប)
- ដាក់ទឹកអោយដំណើរការតាម handpiece ទាំងអស់ និងប្រព័ន្ធខ្សែ ៣ក្នុង១ (រយៈពេល១នាទី)
- autoclave ត្រូវបន្ថែមទឹក និង ត្រូវធ្វើការសាកល្បងជាមួយ strip និង ត្រូវធ្វើការកត់ត្រា

ការធ្វើអោយអស់ភាពខ្ពស់សំរាប់ដំណើរការវះកាត់

សំភារៈការពារផ្ទាល់ខ្លួន

Personal Protective Equipment (PPE)

(ត្រូវចាំថាមិនត្រូវពាក់គ្រឿងអលង្ការ ហើយសក់ត្រូវចងទៅក្រោយ)



វ៉ែនតាការពារ ដោយមានរបាំងមូលសងខាង វី ពេញមុខ (វាការពារភ្នែកពិក្រែច កំទីហើរ និង ការពារពិការបាញ់ខ្យល់នៅពេលធ្វើការក្នុងមាត់អ្នកជំងឺ វី នៅពេលលាងសំអាតឧបករណ៍ផ្សេងៗ ។ វាការពារភ្នែកពិការខ្លាតសារធាតុគីមីដែលគ្រោះថ្នាក់ វី ទឹកលាងសំអាតនានា) ។

ម៉ាស់ពាក់សំរាប់វះកាត់ ត្រូវគ្របមាត់ និង ច្រមុះ ដើម្បីការពារពិការបាញ់ វី ពីតំនក់ទឹកសាចនានា ។ ពាក់ម៉ាស់ធ្វើរាល់គ្រប់ពេលពិនិត្យអ្នកជំងឺម្នាក់ៗ និង ពាក់វាមុនពេលលាងសំអាតដៃ ហើយដោះវាចេញបន្ទាប់ពីដោះស្រោមដៃ ។

ស្រោមដៃ គឺប្រើបានតែម្តងទេ ហើយត្រូវពាក់ក្រោយពេលសំអាតដៃស្អាត--(រាល់ការដាច់រលាត់ ត្រូវបិទដោយបង់មិនជ្រាបទឹក) ។ ស្រោមដៃជួយកាត់បន្ថយការប្រឈមនឹងការគ្រោះថ្នាក់ដោយការមុតមូល ។ វាកាត់បន្ថយការឆ្លងរោគ នៅពេលប្រើប្រាស់បានត្រឹមត្រូវ ។ ស្រោមដៃអាចជាប្រភេទ vinyl, nitrile វី latex ។ ស្រោមដៃដែលមានប្រៀបគ្នាស្រដៀងប្រើ ព្រោះវាអាចបណ្តាលអោយ allergy និងមានបញ្ហាស្បែក ។ ស្រោមដៃ latex គួរប្រើតែនៅពេលដែលអ្នកជំងឺមិនមានការរង

ទុក្ខពី allergies ប៉ុណ្ណោះ ។ ស្រោមដៃក្រាស់ គួរពាក់នៅពេលលាងសំអាតវត្ថុស្រួចៗ ។

អាវក្រៅមិនជ្រាបទឹក ពាក់ហើយបោះចោល ការពារឯកសណ្ឋាននៅពេលមានការបាញ់ វី តំនក់ទឹកសាច ។

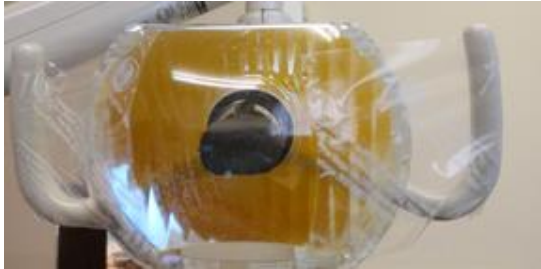
ឯកសណ្ឋាន មិនគួរពាក់នៅក្រៅគ្លីនិកទេ ។ វាគួរតែផ្លាស់ប្តូររាល់ថ្ងៃ ហើយបោកសំអាតជាមួយសាប៊ូនិងទឹកក្តៅយ៉ាងតិច៦៥អង្សា ដើម្បីជំរុះចោលភាពខ្ពស់នានាដែលអាចមាន ។ **ស្បែកជើង** គួរគ្របលើប្រអប់ជើងដើម្បីការពារវាពីការធ្លាក់ឧបករណ៍ណាមួយ ។

ការពាក់សំភារៈការពារផ្ទាល់ខ្លួនរបស់អ្នកសព្វគ្រប់ រួមមាន ឯកសណ្ឋាន ស្រោមដៃ ឧបករណ៍ការពារភ្នែក និង ម៉ាស់ ។



ប្រើប្រាស់ Hypo-chlorite រឺ អាល់កុល រឺ ទឹកសំរាប់ជូតសំអាត
ដើម្បីសំអាតគ្រប់កន្លែងទាំងអស់របស់បន្ទប់វះកាត់ ។

ដាក់របាំងការពារ(គំរូបពិសេស រឺ ប្លាស្ទិចសំរាប់គ្រប អាចយកមកប្រើបាន) ។ ឧបករណ៍ទាំងនេះ ត្រូវបានគេប្រើសំរាប់គ្រប
ផ្ទៃណាមួយដែលអាចនឹងចាប់កាន់អំឡុងពេលព្យាបាលអ្នកជំងឺ ព្រោះវាពិបាកក្នុងការសំអាតដោយការគ្រាន់តែជូតណាស់ ។
របាំងការពារទាំងនោះមានច្រើនទំហំនិងរូបរាងដើម្បីស្រោបអោយល្អមទៅនឹង ឧបករណ៍ទន្លេសាស្ត្រនានា បំពង់ភ្លើង light
cure និង កុងតាក់បញ្ហា ។



ថាសសំរាប់ដាក់ឧបករណ៍ផ្សេងៗ ត្រូវរៀបចំឡើង ហើយផ្ទាំនិងសំភារៈទាំងអស់សំរាប់ដំណើរការណាមួយនោះ ត្រូវរៀបចំ និងដាក់
នៅតំបន់ស្អាត ។

អំឡុងពេលដំណើរការធ្វើសកម្មភាពណាមួយ

ការប្រុងប្រយ័ត្នជាលក្ខណៈស្នងដា ត្រូវអនុវត្តទៅលើគ្រប់អ្នកជំងឺទាំងអស់៖ (នេះគឺព្យាបាលអ្នកជំងឺដូចដែលពួកគេមានហានិភ័យខ្ពស់)

ការបែងចែកតំបន់ (កន្លែងដែលបានសំគាល់)

តំបន់ទាំងនោះ គួរតែធ្វើការកត់សំគាល់ និង រក្សាអោយបានត្រឹមត្រូវ (រក្សាអោយស្អាតនិងមានសណ្តាប់ធ្នាប់) អំឡុងវគ្គព្យាបាល
របស់អ្នក ។

តំបន់កខ្វក់

- កន្លែងព្យួរកុងត្រង់
- បំពង់ប៊ីតទឹកមាត់/កន្ត្រាស្តោះទឹកមាត់
- ផ្ទៃធ្វើការនៅខាងទន្លេពេទ្យ

បាសាំងលាងសំអាតភាពកខ្វក់សំរាប់លាងឧបករណ៍

តំបន់ស្អាត

ផ្ទៃខាងក្រៅកន្លែងធ្វើការរបស់ជំនួយការពេទ្យធ្មេញ (សំភារៈ/ផ្ទាំត្រូវរក្សាទុករហូតដល់ពេលត្រូវការ)

ថតតុ

បន្ទប់ទុកសំភារៈ បន្ទប់ពីសំលាប់មេរោគរួច

ដំណើរការទូទៅអំឡុងពេលដំណើរការធ្វើអ្វីមួយ



នៅពេលណាក៏ដោយ វត្ថុដែលសំរាប់ប្រើតែ១លើក ត្រូវតែយកមកប្រើប្រាស់

ស្រោមដៃត្រូវតែដោះចេញ នៅពេលបើកថតតុ (ប្រសិនបើអ្នកភ្លេចអ្វីមួយ) ដៃត្រូវលាងជាមួយអាល់កុល ហើយត្រូវពាក់ស្រោមដៃថ្មី ។

ក្រោយពេលដំណើរការធ្វើអ្វីមួយ

ការបំបាត់ភាពកខ្វក់នៃបន្ទប់វះកាត់:

ពាក់ឧបករណ៍ការពារផ្ទាល់ខ្លួន (PPE)

ឧបករណ៍ទាំងអស់ត្រូវដោះដាក់លើថាសយកទៅកន្លែងសំអាតភាពកខ្វក់ “តំបន់កខ្វក់”

សំភារៈមុតស្រួចត្រូវដាក់ដោយឡែកអោយមានសុវត្ថិភាព ហើយត្រូវចោលក្នុងធុងសំរាប់ដាក់សំភារៈមុតស្រួច ។

កាកសំណល់គ្លីនិចត្រូវប្រមូល ហើយចោលក្នុងស្បោងពណ៌លឿង ។

ឧបករណ៍ទាំងនោះគឺ:

បំបាត់ភាពកខ្វក់អាស្រ័យទៅតាមគោលការណ៍នៃការអនុវត្តន៍

ខ្ទប់ ហើយ ដាក់ប្រេង (ប្រសិនបើត្រូវការ)

សំលាប់មេរោគដោយ sterile

រក្សាទុក

រាល់បញ្ញត្តិសំរាប់គ្រប និង របាំងការពារ ត្រូវយកចេញ

បន្ទប់វះកាត់នោះ ត្រូវបានបំបាត់មេរោគអស់ហើយ ហើយត្រូវរៀបគ្របទុកដូចពីមុនវិញ

នៅពេលចុងបញ្ចប់ដំណើរការ បន្ទប់វះកាត់ត្រូវសំអាត ហើយរក្សាទុកវាដោយមិនគ្រប សំរាប់ថ្ងៃបន្ទាប់ទៀត ។