

ឧបករណ៍ និង សំភារៈសំរាប់បិទបំបែកធ្មេញ

ដងសំរាប់ភ្ជាប់បន្ទះធ្មេញ (matrix retainers) និង បន្ទះធ្មេញ (bands) ត្រូវបានប្រើប្រាស់សំរាប់បង្កើតឡើងវិញនូវរូបរាងដើមរបស់ធ្មេញ នៅផ្នែកខ្លះនៃធ្មេញ ដែលបានបាត់បង់ ដោយសាររោគពុកធ្មេញ រឺ ការបាក់បែក ។



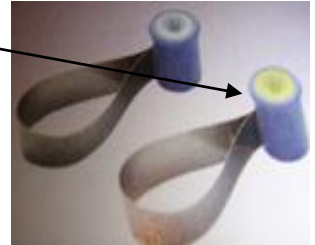
Retainers អាចជាប្រភេទប្រើម្តងបោះចោល រឺ ជាប្រភេទលោហៈមិនស្និម ហើយវា អាចមាន band ធ្វើពីប្លាស្ទិក រឺ ធ្វើពីដែក ដែលអាចវិលជុំវិញធ្មេញដើម្បីអោយអិបល្អ ។ វាសំខាន់ណាស់ក្នុងការវិវត្តអោយបានតឹងនៅជុំវិញធ្មេញ ដូចនេះ សំភារៈបិទធ្មេញ នឹងមិនអាចហៀរចេញក្រៅទេ ។



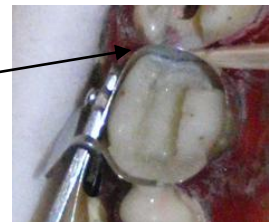
Bands សំរាប់ Siqueland retainer អាចតូច រឺ ធំ ។ ចំពោះ Toffelmirey, band មានរូបរាងប្លែកៗពីគ្នា សំរាប់សង្កត់អោយបានជ្រៅពេលប្រើសំរាប់ធ្មេញថ្មាម ។



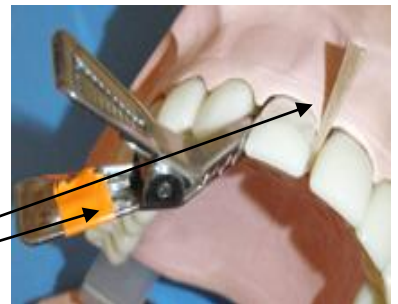
អាចមានបន្ទះ band ខ្លះមានលក្ខណៈ ជាក់ណាស់ៗ ។ វាមាន Plastic screw សំរាប់រក្សាវាអោយនៅមួយកន្លែងដើម្បីចំណេញកន្លែងក្នុងមាត់ ។



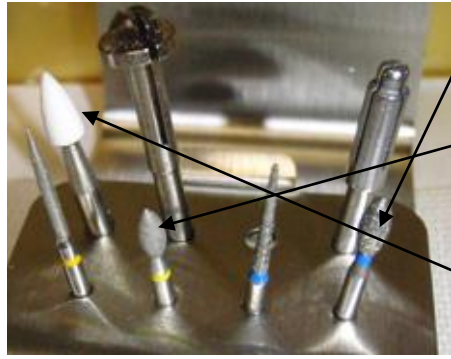
ស្បៀតត្រូវតែប្រើ ដើម្បីធានាអោយបាននូវភាពអិបល្អ



សំរាប់ធ្មេញមុខ បន្ទះប្លាស្ទិចថ្នាៗ ត្រូវបានគេប្រើសំរាប់ បង្កើតទំរង់របស់ធ្មេញ ។ វាចាំបាច់ត្រូវតែមានភាពថ្នាៗល្អ ដើម្បីអោយពន្លឺ អាចឆ្លងកាត់ទៅធ្វើអោយ composite រឹងបាន ។ ស្បៀត ត្រូវតែប្រើដើម្បីអោយបាន រូបរាងល្អ ។ ដង្កាប់ អាចប្រើដើម្បី ទប់បន្ទះថ្នានោះ ។



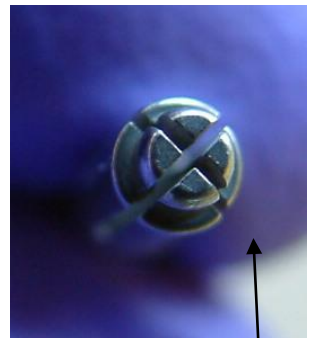
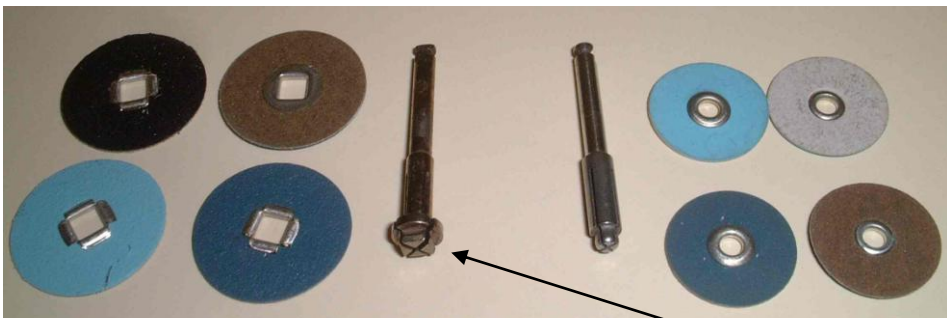
ដើម្បីបង្កើតរូបរាង និង រំលឹង ការប៉ះ ធ្មេញ មានផ្ទៃឆាប់និងសំភារៈជាច្រើន សំរាប់ជ្រើសរើស ។ ក្រុមហ៊ុនជាច្រើន បានផលិតគ្រឿងឈុតពិសេស ដោយ មានផ្ទៃឆាប់មួយចំនួន សំរាប់រំលឹង និង ប៉ូលាការបិតប៉ះធ្មេញពណ៌ស ។



ផ្ទៃឆាប់ blue band diamond សំរាប់ បង្កើតរាងរបស់បំណះធ្មេញ ។
 ផ្ទៃឆាប់ yellow diamond ម៉ត់ខ្លាំង ហើយសំរាប់រំលឹងរូបរាងរបស់ធ្មេញប៉ះនោះ ។
 ផ្ទៃឆាប់ white stone រឺ polishing disc ត្រូវបានប្រើសំរាប់ប៉ូលាការធ្មេញជាចុងក្រោយ ។



ប្រអប់របស់ finishing strips និង កង់សំរាប់ខាតជាឡើយៗត្រូវ បានគេ ប្រើសំរាប់រំលឹង និង ប៉ូលា composite ជាចុងក្រោយ ។ ឱសប៉ូលាទាំងនេះល្អណាស់ ដោយសារវាមិនមានបណ្តូលដៃកនៅកណ្តាល ដែលអាចធ្វើអោយមានស្នាមនៅលើបំណះ Composite ។



ឱសឆាប់ទាំងនេះមានទំហំផ្សេងៗ ហើយវាប្រែប្រួលពី គគ្រឹមខ្លាំង ទៅ ម៉ត់ខ្លាំង សំរាប់ប៉ូលា ។ ទន្តបណ្ឌិតអាចចាប់ផ្តើមប្រើពីអាគគ្រឹមដើម្បីអាចបង្កើតរូបរាង និង រំលឹងតែមរបស់បំណះ ហើយប្រើទំហំផ្សេងៗរហូតដល់ឱសឆាប់ប្រភេទម៉ត់ខ្លាំងដើម្បី ធ្វើអោយ Composite ភ្លឺរលោងស្អាត ។

ឱសធំៗ គឺប្រើដងប្រភេទ moore's ដោយ មានចំនុចកណ្តាលបួនជ្រុង សំរាប់ទប់ឱស ។ ឱសតូចៗ ប្រើដងប្រភេទ Pop-on ដែលមានរន្ធមូល នៅផ្នែកកណ្តាល ។



ដើម្បីធានាអោយបាននូវផ្ទៃ composite រលោងស្អាតល្អ នៅចន្លោះធ្មេញ យើងអាចប្រើបន្ទះសំរាប់រំលឹង (finishing strips) ។

បន្ទះខាតជាលោហៈ នឹងជួយយក Composite ដែលលើសធ្មេញ នៅត្រង់កន្លែងដែលផ្ទៃឆាប់មិនអាចឆាប់ដល់ ។

បន្ទះមូលៗ (strip rolls) នៃសំភារៈសំរាប់ខាត គឺមានចាប់ពី គគ្រឹម រហូតដល់ ម៉ត់ខ្លាំង សំរាប់ប៉ូលានៅចន្លោះធ្មេញ ។