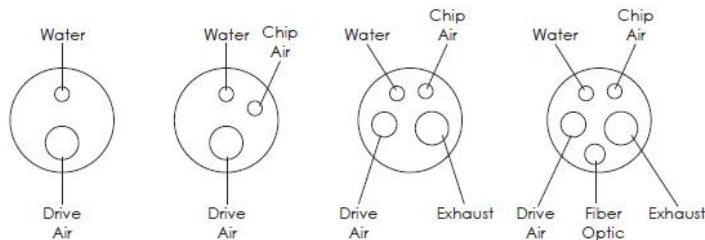


ក្បាលឆាប និង ផ្នែកឆាប: Handpieces and Burs



កៅអីធូញភាគច្រើនមានបំពាក់ជាមួយនឹងក្បាលបាញ់ទឹកខ្យល់ (សំរាំង ៣ ក្នុង ១) និងមានបណ្តាញខ្យល់ ២ វី ច្រើន ដើម្បីផ្តល់ខ្យល់សំពោធខ្ពស់ សំរាប់ដំណើរការ handpieces ។ ក្បាលសំរាប់តទៅ handpiece ដែលមានរន្ធ ៣ ត្រូវបានគេហៅថា Borden ហើយរន្ធ ៤ ហៅថា Mid West ។ (វាសំខាន់ណាស់ក្នុងការដឹងពីប្រភេទនៃក្បាលតំណនេះ ដើម្បីអាចបញ្ជាទិញ handpiece រឺ motor ដែលត្រូវនឹងវា ។



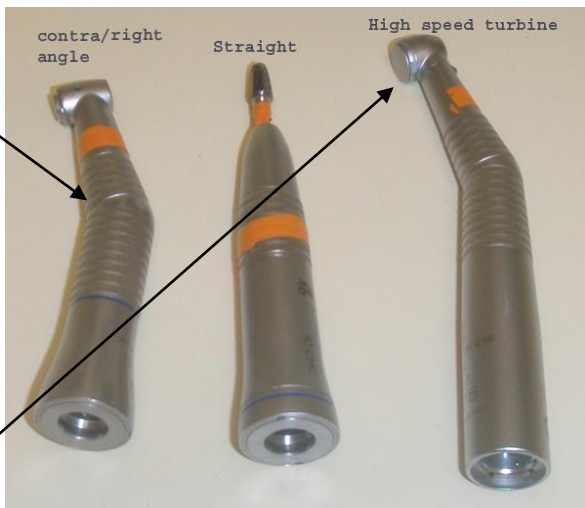
ចុងខ្យល់នឹងមាននាឡិកាវាស់សំពោធខ្យល់លើវា ហើយសំពោធនោះ មិនគួរប្រើលើសពីសំពោធសំរាប់កៅអីធូញឡើយ ។ កៅអីធូញជាធម្មតា នឹងមាននាឡិកាវាស់សំពោធខ្យល់មួយដើម្បីធានាថាអ្នកដំណើរការ handpieces ក្នុងសំពោធខ្យល់ត្រឹមត្រូវ ។

Handpiece នឹងខូចយ៉ាងងាយ ពេលប្រើសំពោធខ្យល់ខ្ពស់ រឺ ទាបពេក (ជាធម្មតា 40psi) ។



Slow handpiece គឺត្រូវនឹងតំណក្បាលដោះ

ចេញចូលលឿន ភ្ជាប់ទៅនឹងម៉ូទ័រខ្យល់ (ក្បាលឆាបខ្លះប្រើម៉ូទ័រអគ្គិសនី) ។ ផ្ទៃឆាប អាចវិលបាន ២៥-៥០.០០០ ជុំក្នុង១នាទី ហើយវាមានថាមពលខ្ពស់ ។ ល្បឿនម៉ូទ័រ អាចកែតម្រូវបាន ហើយក៏អាចវិលទៅមុខ និង ទៅក្រោយដែរ-- ត្រូវត្រួតពិនិត្យថាវាវិលទៅមុខ បើមិនដូច្នោះទេ ផ្ទៃឆាបកាត់មិនមុតទេ ។ High speed មានទ្វារបិទតូចមួយ



នៅក្នុងក្បាលរបស់វា ដែលអាចវិលយ៉ាងលឿនរហូតដល់ ៥០០.០០០ ជុំក្នុងមួយនាទី ។

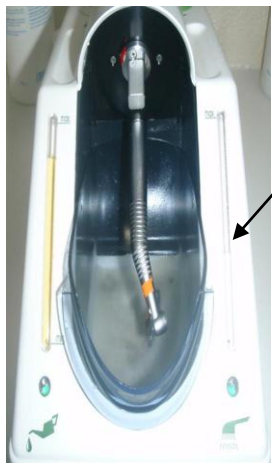
- ត្រូវដោះផ្ទៃឆាបចេញពី handpiece ។
- សំអាតផ្ទៃកខាងក្រៅរបស់ handpiece ដោយប្រើទឹកបង្ហូរ ។
(មិនត្រូវលាង handpiece ដោយសារធាតុសំលាប់មេរោគឡើយ ។
មិនត្រូវត្រាំ handpiece ក្នុងសូលុយស្យុងគីមីណាមួយឡើយ រួមទាំងទឹកផង ។)
- ព្រែកផ្នែក ក្បាល និង តួ អោយសមគួរ
- បាញ់ប្រេងទៅក្បាលឆាប និង handpiece ដាច់ដោយឡែកពីគ្នា ដោយប្រើប្រេង Kavo Spray និង ចំពុះបាញ់ដែលសម



ស្រប ។ បន្តបញ្ជូនរហូតដល់ឃើញប្រេងស្អាតចេញមកក្រៅ ។ (ជានិច្ចកាលត្រូវក្រឡុកដបមុនប្រើហើយបញ្ជូនវាពេលបញ្ចប់ប្រេង)

- ប្រើក្រដាសជូតសំអាត handpieces ចំពោះប្រេងដែលលើស ។
- ដាក់វាសំលាប់មេរោគក្នុង autoclave ប្រសិនបើប្រើថង់ អ្នកត្រូវធ្វើតាមការណែនាំរបស់ BDA (ត្រូវចងចាំថាត្រូវប្តូរទឹកសុទ្ធនៅក្នុង autoclave ជាទៀងទាត់ ។ **ចំណាំ:** មិនត្រូវប្រើហ្គូនពិសិទ្ធភាពដែលគេប្រាប់អោយប្រើឡើយ)
- នៅពេលចប់ការសំលាប់មេរោគ ត្រូវយក handpieces ចេញពី autoclave លឿនតាមដែលអាចធ្វើបាន ហើយរក្សាទុកវាដោយដាក់ក្បាលបញ្ជូរ រហូតត្រជាក់ និង ស្ងួតផ្នែកខាងក្នុង ។ (មិនត្រូវទុក handpieces ក្នុង autoclave ទេ)
- នៅពេលស្ងួត និង ត្រជាក់, handpieces អាចទុកក្នុងថង់ ទូរដាក់អីវ៉ាន់ ថតតុរី ដាក់ភ្ជាប់ទៅនឹងកន្លែងដាក់ handpiece ជាប់នឹងកៅអីធ្មេញ ។
- ដំណើរការ handpieces មួយភ្លែតសិន មុននឹងប្រើដើម្បីសំអាតប្រេងដែលនៅសល់ ។ (មិនត្រូវបញ្ចប់ប្រេងមុននឹងប្រើទេ)

ដំបូន្មានពីអ្វីត្រូវធ្វើលើ handpiece និងផ្ទៃឆាបបន្ទាប់ពីប្រើអាចផ្លាស់ប្តូរ ។ កត្តាសំខាន់ ២នោះ គឺធានានូវការបំបាត់ភាពកខ្វក់ដោយសុវត្ថិភាព និង រក្សាដំណើរការរបស់ handpiece អោយបានត្រឹមត្រូវ ។ ត្រូវដំណើរការ handpiece ជាមួយទឹកបញ្ជូររយៈពេល៣០ វិនាទី (វាគួរធ្វើជាមួយបំពង់ប៊ីតទឹកមាត់កំលាំងខ្លាំងដើម្បីការពារការខ្ចាត់ណក់ទឹកសាច) ។ វាបញ្ឈប់ទឹកកខ្វក់កុំអោយជាប់ នឹងក្បាលរបស់តូប៊ីន ។ ជូត handpieces ដោយប្រើក្រដាសសំលាប់មេរោគដោយដាក់ផ្ទៃឆាបនៅជាប់ ដើម្បីការពារកំទេចកំទីចូលទៅក្នុងវា បន្ទាប់មកដោះយកផ្ទៃឆាបចេញ ។ ត្រូវធ្វើតាមការណែនាំរបស់ក្រុមហ៊ុនផលិត ពីរបៀបសំអាត និង ដាក់ប្រេង handpiece ។ ក្រុមហ៊ុនផលិតជាច្រើន បានផលិតឧបករណ៍លាងនិងដាក់ប្រេងដោយស្វ័យប្រវត្តិ ។



ឧបករណ៍នេះប្រើសំពាធខ្យល់ ដើម្បីសំអាតតាមបណ្តាញខ្យល់ និង ទឹក បន្ទាប់មកបញ្ចប់ដាក់ប្រេងបញ្ចូល ។ ទឹកលាងសំអាត និង ប្រេង មានរបាយមួយសំរាប់ចង្អុលបង្ហាញពីកំរិតរបស់វា ។ ឥឡូវនេះ handpieces រួចរាល់ដល់ពេលសំអាតសំលាប់មេរោគហើយ ។ Handpieces មួយចំនួន អាចត្រូវការ ការដាក់ប្រេង បន្ទាប់ពីសំលាប់មេរោគរួច ។ ត្រូវចងចាំថា ត្រូវដំណើរការ handpieces ២ រឺ ៣ វិនាទីសិន មុននឹងប្រើវាលើអ្នកជម្ងឺ ។



ក្រុមហ៊ុនផលិតដាក់សញ្ញាលើ handpieces ដើម្បីបញ្ជាក់ថាតើ អាចដាក់វា ចូលក្នុងទឹកលាងសំលាប់មេរោគ រឺ autoclave បានរឺអត់ ។

ផ្លែឆាប

ផ្លែឆាប ត្រូវបានគេពណ៌នាតាមរយៈ រូបរាង-សំភារៈដែលផលិតវា-ប្រើសំរាប់handpiec ប្រភេទណា-សំរាប់ការប្រើប្រាស់បែបណា។

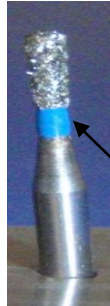
Burs			
• Round	• Steel	• Friction grip/FG	Acrylic
• Flat fissure	• Diamond	• Latch grip/LG	• Pear
• Tapered fissure	• Tungsten Carbide/TC	• Straight hand piece/HP	• Bud
• Flame			
• Pear			
• Bud			
Inverted cone			



Round Fissure Tapered fissure Flame Pear Bud



Diamond



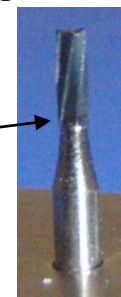
ផ្លែឆាប diamond មានច្រើនប្រភេទ គគ្រឹម (ទំហំនៃគ្រាប់ពេជ្រ) ។ ពណ៌បៃតង គ្រឹម, ខៀវគ្រឹមល្អម, ក្រហមម៉ត់, លឿងម៉ត់បំផុត ។

Steel

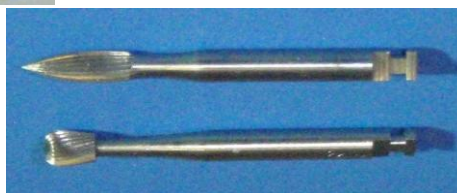


ផ្លែឆាប Tungsten Carbide មើលទៅដូចផ្លែឆាប steel លើកលែងតែចុងរបស់វា មានពណ៌ខ្មៅជាន់ផ្នែកផ្សេងៗនៃផ្លែឆាប ។

Tungsten carbide



ផ្លែឆាបរំលឹង amalgam ខុសពីផ្លែឆាប steel ដោយសារចុងកាត់របស់វាម៉ត់ជាង ។ វាមានដូចជា round, flame, pear shape ។ ឈុតសំរាប់ប៊ូលា ក៏មានដែរ ។



ឈុតលក់សំរាប់រំលឹង និង ប៊ូលា ក៏មានអោយប្រើប្រាស់ដែរ រឺ ប្រអប់សំរាប់ដាក់ផ្លែឆាបដែលមានឧបករណ៍ដែលពេញចិត្តក៏អាចយកមកប្រើបានដែរ ។ មានផ្លែឆាបពិសេសៗជាច្រើន សំរាប់ធ្វើការវះកាត់ រឺ ធ្វើការព្យាបាលរន្ធវិសធុញដូចជា Gate Glidden និង Peezo ។ ចូរចងចាំថា ផ្លែឆាបទាំងអស់ដែលដាក់លើ ថាសផ្លែឆាបត្រូវតែយកទៅសំលាប់មេរោគ ទោះបីជាមិនបានប្រើវាក៏ដោយ ។