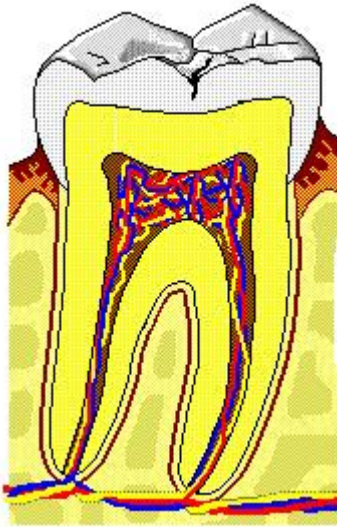


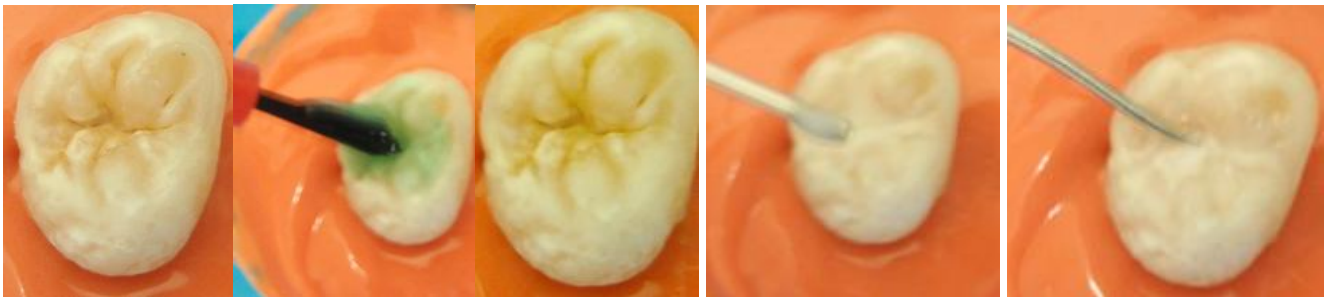
Fissure Sealants and Sealant Restorations



កន្លែងដែលកើតរោគពុកផ្ទៃព្យញ្ជឹកញាប់បំផុត គឺនៅចង្កូរនៅលើផ្ទៃ
ទំពារនៃផ្ទៃព្យ ដោយសារវាផ្តល់កន្លែងសំរាប់អោយបាក់តេរី រីកលូតលាស់ ។

ប្រសិនបើ ប្រើប្រាស់ដុសផ្ទៃព្យ វាមិនអាចចូលនិងសំអាតចង្កូរផ្ទៃព្យតូចៗ រឺ
ស្នាមប្រេះនៅក្នុងផ្ទៃព្យបានទេ ។

ដោយការបិតចង្កូរទាំងនោះជាមួយ resin ដែលរឹងមាំ យើងអាចបញ្ឈប់
បាក់តេរីមិនអោយលូតលាស់ និង មិនបង្កអោយមានការពុកផ្ទៃព្យឡើយ ។



<p>Sealants គួរតែ ប្រើនៅកន្លែងដែលពុំ មានសញ្ញានៃការពុក នៅក្រោមផ្ទៃនោះ ប៉ុណ្ណោះ ។</p>	<p>Etch ត្រូវបានគេ លាបលើចង្កូរទាំងនោះ រយៈពេល២០វិនាទី ដោយដុសវាទៅក្នុង គ្រប់ចង្កូរទាំងអស់ ។</p>	<p>ផ្ទៃព្យនោះត្រូវលាង អោយរួចរាល់ជាមួយ ទឹករយៈពេល ២០ វិនាទី រួចសំងួតរហូត ដល់ផ្ទៃផ្ទៃព្យនោះមិន ចាំងតទៅឡើយ ។</p>	<p>បរិមាណបន្តិចនៃ fissure sealant ត្រូវដាក់នៅតាមចង្កូរ ទាំងនោះ ដោយមិន អោយមានពុះខ្យល់ ។</p>	<p>Probe ត្រូវបានគេប្រើ ដើម្បីត្រួតពិនិត្យថាតើផ្ទៃ របស់ផ្ទៃព្យនោះ រលោង រឺអត់ ។</p>
--	--	--	--	---

Composite – sealant restoration

ប្រសិនបើ មានពុកធ្មេញមើលឃើញច្បាស់ ដោយការផ្លាស់ប្តូរពណ៌ រឺ ដោយសារការដឹងដោយប្រើ probe នោះបន្ទាប់មកផ្តោតមូលតូចដែលមានល្បឿនលឿន ត្រូវបានគេប្រើដើម្បីយកកាចាធ្មេញល្មមគ្រប់គ្រាន់ចេញដើម្បីមើលការពុកធ្មេញនោះ ។

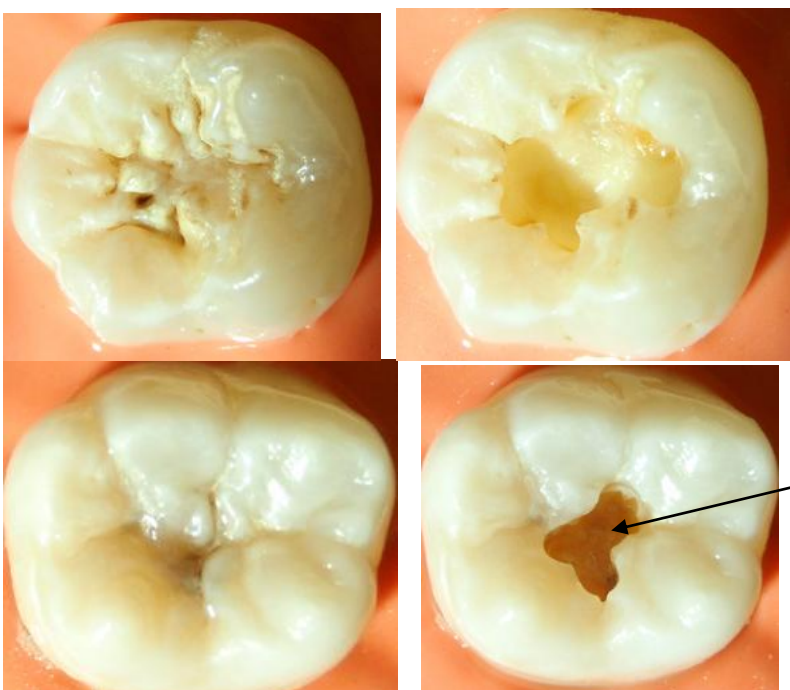
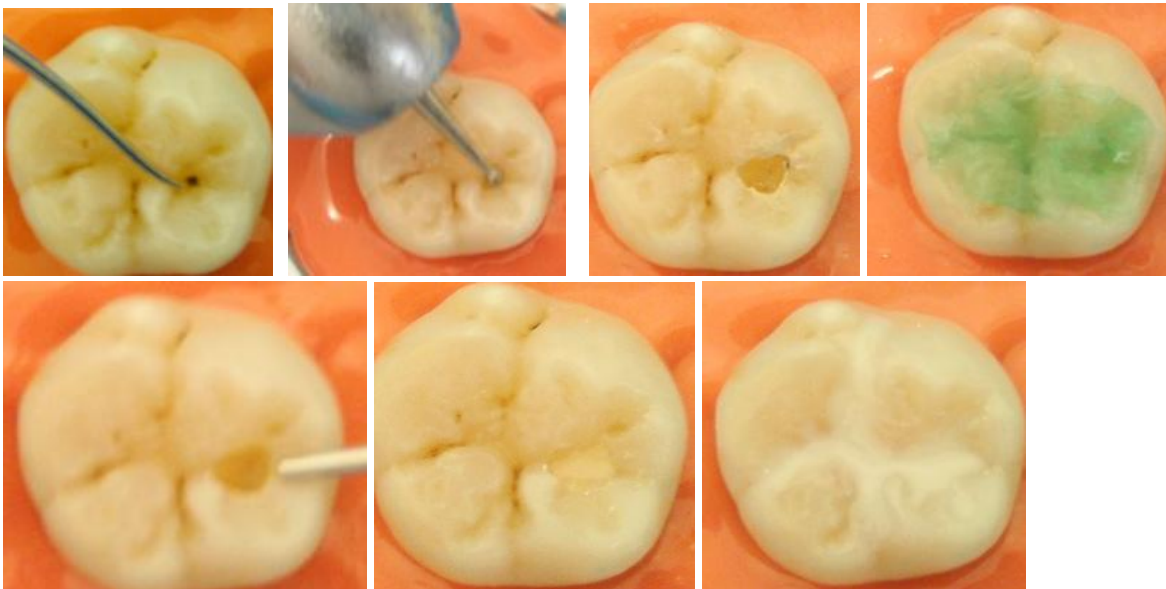
ភ្នកធ្មេញទន់ៗ ត្រូវយកចេញដោយប្រើ ផ្តោតមូលធ្វើពីដែកដែលមានល្បឿនយឺត ។

នៅពេលស្អាតហើយ ធ្មេញនោះត្រូវលាប etching រយៈពេល ២០វិនាទី រួចមកលាង និង សំងួត ។

ដាក់ bonding សំរាប់ជាប់ស្អិតទៅនឹង ភ្នកធ្មេញបន្តិច ត្រូវដាក់នៅបាតរបស់ប្រហោងធ្មេញនោះ ។

Composite រាវ ត្រូវដាក់ទៅក្នុងប្រហោងធ្មេញ--ត្រូវដាក់ម្តងៗ តិចជាង 2mm ហើយរួចមកត្រូវធ្វើវាអោយរឹងជាមួយពន្លឺ ។

នៅពេលប្រហោងធ្មេញបានបិទបំពេញពេញជាមួយ composite រួច fissure sealant ត្រូវលាបលើគ្រប់ចង្កូរនៃធ្មេញនោះ ។



ប្រសិនបើ បន្ទាប់ពីការពុកទាំងអស់នោះ ត្រូវបានយកចេញ ហើយប្រហោងធ្មេញនោះជ្រៅខ្លាំង នោះសំភារៈបិទបិះធ្វើពី composite នឹងត្រូវតែយកមកដាក់នៅក្នុងប្រហោងធ្មេញនោះ ក្នុងបរិមាណបន្តិច ។

វាសំខាន់ណាស់ក្នុងការយក ភ្នកធ្មេញទន់ៗចេញអោយអស់ ប្រសិនបើមិនមានហានិភ័យនៃការធ្វើអោយចំហរសរសៃធ្មេញ ។